



SINCE **GS** 1958

# PASION

SPICY FLAVOR  
パシオン  
ORIGINAL  
GREEN DRY GINGER

大人の辛口ジンジャードリンク

4倍  
希釈用



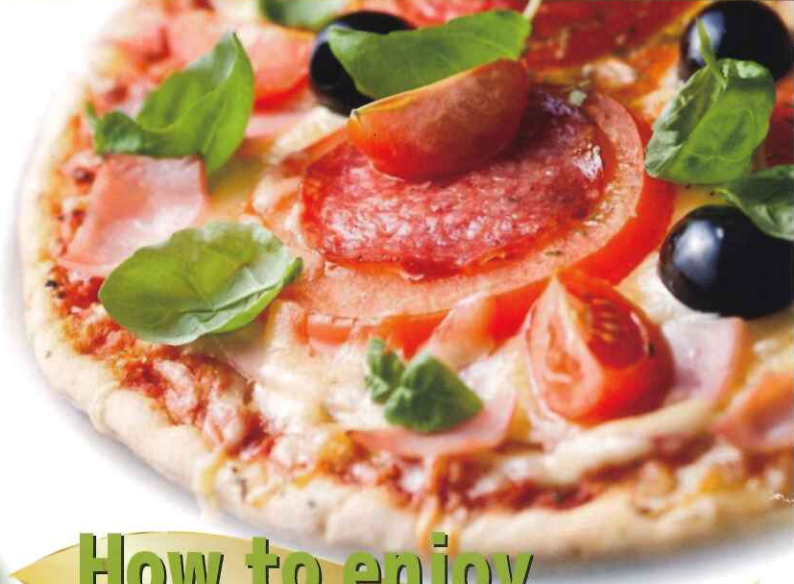
## PASION〔パシオン〕 GREEN DRY GINGER

ジンジャーエキスにスパイシーな  
フレーバーをプラスした「大人の  
辛口ジンジャードリンク」です。



スパイスメーカー  
が作った  
ジンジャードリンク

GS FOOD is a spice manufacturer.



## How to enjoy PASION

～楽しみ方～

- 大人の辛口ジンジャーエール パシオンと炭酸ソーダを1:3で割る
- 大人の辛口ホットジンジャー パシオンと熱湯を1:3で割る
- 大人の辛口ジンジャーティー パシオンと紅茶を1:3で割る

### ◆アルコールメニュー◆

パシオンでジンジャーエールを作り、定番カクテルも思いのまま!

## Enjoy PASION ～裏面へGO!～ with Foods

大人の辛口ジンジャードリンクは、スイーツはもちろんPIZZA  
や揚げ物、和食などいろいろなお料理と相性がよく、夏はICE  
冬はHOTで一年中お楽しみいただけます。

☆裏面においしいレシピ満載⇒

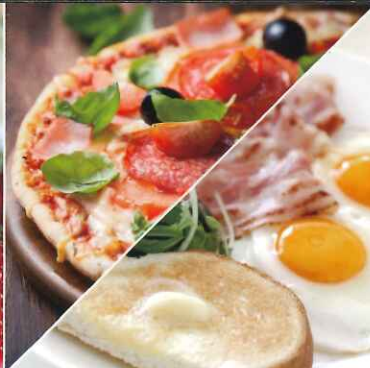
商標	品名	容量	入数	賞味期間
GS	パシオン★ジンジャードリンク	500ml	12本	1年(常温)
JANコード	4973630 116150	ITFコード	14973630 116157	
荷姿	ケース	縦/220mm×横/290mm×高さ/275mm/重さ12,000g		
	バラ	縦/65mm×横/65mm×高さ/240mm/重さ900g		
原材料名	砂糖、ジンジャーエキス、レモン果汁、蜂蜜、香料、酸味料			
栄養成分表 (100mlあたり)	エネルギー	152kcal	たんぱく質	0.1g
	脂質	0g	炭水化物	39.1g
	灰分	0.1g	ナトリウム	7.5mg

※画像は全てイメージです。

◆エキス分が沈殿しますので、フタをしっかり閉めてよく振ってからご使用ください◆

GS FOOD CO.,LTD.

**SWEETS  
PANCAKE  
FRIEDCHICKEN  
CHINESE FOODS**

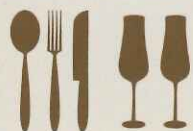


**PIZZA  
MORNING  
JAPANESE FOODS  
JAPANESE SWEETS**



GSパシオンを使った「大人の辛口ドリンクメニュー」を、スイーツやお料理と一緒に楽しみください。

<http://www.gsfood.co.jp>



## PASION ARRANGE MENU

### GREEN DRY GINGER

SOFT DRINK  
COCKTAIL



SOFT DRINK  
**大人の辛口ジンジャーエール**

GSパシオン 40ml  
炭酸ソーダ 120ml

ジンジャーの辛味が効いた手作り感たっぷりのジンジャーエールです。ピザやフライドチキンと一緒に楽しみください。



SOFT DRINK  
**大人の辛口ホットジンジャー**

GSパシオン 40ml  
熱湯 120ml

ジンジャーのエキス分たっぷりで、蜂蜜のやさしい甘味と複雑なスパイスの風味が身体を芯から温めてくれます。



SOFT DRINK  
**大人の辛口ジンジャーティー**

GSパシオン 40ml  
アイ스티ー 120ml

パシオンをジンジャーシロップとしてアイ스티ーに加えます。甘すぎず辛味の効いたアイ스티ーはどんなスイーツにも相性バツグンです。



ALCOHOL  
**「甘酒」辛口ジンジャー入り**

GSパシオン 10ml  
甘酒 110ml

まったりとした「甘酒」にパシオンを業味的に加えます。爽やかな風味がプラスされた癒し系のホットドリンクになります。



SOFT DRINK  
**スパイシートマトジュース**

GSパシオン 20ml  
トマトジュース 140ml  
バジルの葉 3枚

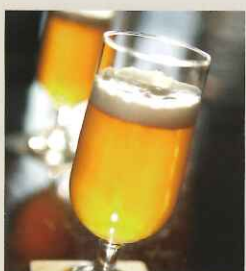
いつものトマトジュースにスパイシーな辛味と風味をプラス！まるで冷製スープの様なリッチな味わいに変身します。野菜ジュースでもOK！



COCKTAIL  
**辛口ジンジャー・モヒート**

GSパシオン 30ml  
炭酸ソーダ 120ml  
ホワイトラム 40ml  
ミントの葉 10枚  
ライム 1/4個

爽やかなモヒートカクテルを、更にパワーアップした爽快辛口カクテル。



COCKTAIL  
**辛口シャンディ・ガフ**

GSパシオン 20ml  
炭酸ソーダ 60ml  
ビール 80ml

ジンジャーエールを使用する代表的なカクテル。ノンアルコールビールでノンアルコールカクテルもお勧めです。



COCKTAIL  
**辛口ジン・バック**

GSパシオン 30ml  
炭酸ソーダ 90ml  
ドライジン 40ml  
レモンジュース 30ml  
※レモンスライス、ミント

ジンジャーエール使用の定番カクテルにジンジャーエキスをプラス。

※画像は全てイメージです。

**GS 株式会社 ジーエスフード**